

## WESPEN *Paravespula* spp.

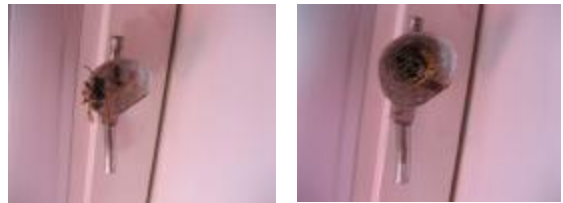


### Uiterlijk:

Wespen hebben een karakteristieke gele en zwarte dwars tekening op achterlijf. Werksters ca. 1 tot 1,5 cm lang, koninginnen iets forser. Stevige kaken, 2 paar doorzichtige vleugels. Overgang van borststuk naar achterlijf sterk ingesnoerd (“wespentaille”)

### Ontwikkeling:

Eind april zet een jonge koningin eitjes af  
Duur van ei tot volwassen dier 3 tot 5 weken,  
eerste werksters eind mei. Werksters  
verzorgen verder het broed in het nest en de  
nestbouw. Levensduur werksters 6 tot 7 weken.



Bouwen van een nestje op de slaapkamer van mijn dochter



### Leefwijze:

Wespen leven in groepen bij elkaar in een wespennest. De werksters zijn onvruchtbare vrouwtjes; alleen de koningin legt eitjes. Wespen voeden zich met eiwithoudend en suikerhoudend voedsel. Om een nest te maken knagen ze aan hout, rietmatten enz. De mannetjes (darren) alleen in augustus/september, zij bevruchten de nieuwe jonge koninginnen. Alleen de jonge koninginnen overwinteren. Een wespennest wordt slechts 1 seizoen bewoond.



Wespen nest op zolder



Wespen nest in de heg

# HOEKSTRA ONGEDIERTE BESTRIJDING



Ventilatie schacht van een afzuiginstallatie

## Schade:

Wespen kunnen hinderlijk zijn en soms pijnlijke steken toebrengen. Het hoofdbestanddeel van het gif van de wesp bestaat uit histamine en apitoxine; een steek is meestal ongevaarlijk behalve als de steek direct in een bloedvat plaatsvindt of als men overgevoelig is voor deze giftige stoffen.

Wordt een persoon na een wespensteek bleek, onpasselijk of duizelig, ga dan direct naar de huisarts, EHBO bij een ziekenhuis of bel een ambulance.

## Nut:

De gewone en de Duitse wesp vangen en consumeren erg veel lastige en schadelijke insecten (vooral kamervliegen en steekmuggen). Een populatie van 400 wespen kan per dag wel 3000 gevangen prooidieren naar het nest brengen.

## Wering en Preventie:

Horren in open ramen en deuren. Gesloten vuilcontainers en afvalcontainers.

Kinderen niet buiten laten eten aan zoete dingen, zowel, dan direct de monden en handen schoonmaken. Wespen komen op zoetigheid af in de maanden juli tot september.

**LET OP!!** Nooit de uitvliegopening van het nest dicht stoppen. Wespen vinden of maken een nieuwe opening naar buiten of naar binnen, met alle gevolgen van dien.

## Bestrijding:

Wespen niet bestrijden zolang zij geen direct gevaar veroorzaken. Indien noodzakelijk uitvliegopeningen behandelen met poedervormige insecticide. Het nest kan achteraf worden verwijderd. Als u het niet aandurft bel u dan voor een afspraak.

Ook voor wespenvangers kunt u bij ons terecht, de nieuwste en beste is de waspBane. In juni plaatsen en het gehele jaar geen omkijken meer naar.

